

# 1 Auszug aus dem eea Management Tool - Entwurf

## 1.1 Anzahl mögliche und erreichte Punkte

Anzahl möglicher Punkte (gemeindespezifisches Potential)	<b>437,0 Punkte</b>
Für das Label European Energy Award notwendige Punkte (50%)	<b>218,5 Punkte</b>
Für das Label European Energy Award® Gold notwendige Punkte (75%)	<b>327,8 Punkte</b>
<b>Anzahl effektive Punkte (Zielerreichungsgrad der Kommune)</b>	<b>280,8 Punkte 64,2 %</b>

## 1.2 Stärken-Schwächen-Profil

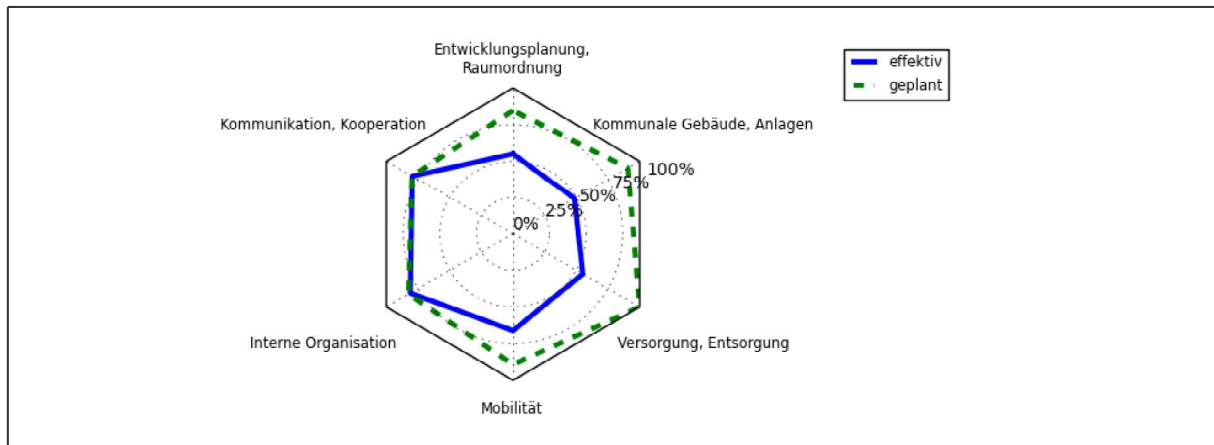


Abbildung 1.1

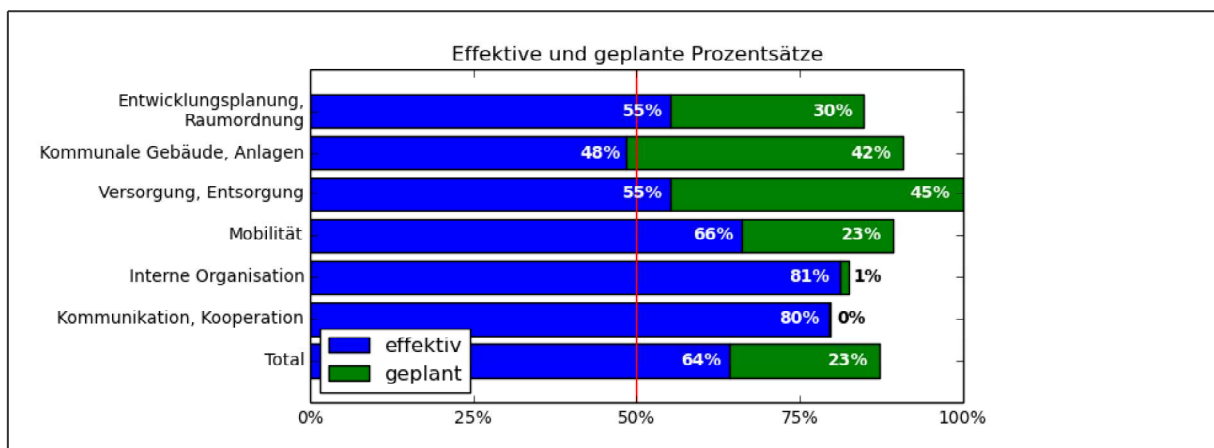


Abbildung 1.2

### 1.3 Bewertung der Maßnahmen

Maßnahmen		maximalmöglich		effektiv		geplant	
<b>1</b>	<b>Entwicklungsplanung, Raumordnung</b>	<b>84</b>	<b>80</b>	<b>44,1</b>	<b>55,1%</b>	<b>23,7</b>	<b>29,6%</b>
1.1	Konzepte, Strategie	32	28	13,1	46,8%	10,7	38,2%
1.2	Kommunale Entwicklungsplanung	20	20	15	75,0%	5	25,0%
1.3	Verpflichtung von Grundstückseigentümern	20	20	10	50,0%	2	10,0%
1.4	Baugenehmigung, -kontrolle	12	12	6	50,0%	6	50,0%
<b>2</b>	<b>Kommunale Gebäude, Anlagen</b>	<b>76</b>	<b>75</b>	<b>36,3</b>	<b>48,5%</b>	<b>31,7</b>	<b>42,2%</b>
2.1	Energie- und Wassermanagement	26	26	16,5	63,5%	9,5	36,5%
2.2	Zielwerte für Energie, Effizienz und Klimawirkung	40	39	12,6	32,4%	19,4	49,6%
2.3	Besondere Maßnahmen	10	10	7,2	72,0%	2,8	28,0%
<b>3</b>	<b>Versorgung, Entsorgung</b>	<b>104</b>	<b>50</b>	<b>27,5</b>	<b>55,1%</b>	<b>22,5</b>	<b>44,9%</b>
3.1	Unternehmensstrategie, Versorgungsstrategie	10	0	0	0,0%	0	0,0%
3.2	Produkte, Tarife, Kundeninformation	18	8	6,8	85,0%	1,2	15,0%
3.3	Lokale Energieproduktion auf dem Gemeindegebiet	34	25	9,5	37,9%	15,5	62,1%
3.4	Energieeffizienz Wasserversorgung	8	3	2,2	73,3%	0,8	26,7%
3.5	Energieeffizienz Abwasserreinigung	18	9	4,1	45,0%	5	55,0%
3.6	Energie aus Abfall	16	5	5	100,0%	0	0,0%
<b>4</b>	<b>Mobilität</b>	<b>96</b>	<b>92</b>	<b>60,8</b>	<b>66,1%</b>	<b>21,3</b>	<b>23,2%</b>
4.1	Mobilität in der Verwaltung	8	8	3,5	43,5%	4,5	56,5%
4.2	Verkehrsberuhigung, Parkraummanagement	28	28	18,5	66,1%	5,8	20,7%
4.3	Nicht motorisierte Mobilität	26	26	17,2	66,2%	7,7	29,6%
4.4	Öffentlicher Verkehr	20	16	11,9	74,4%	2,9	18,1%
4.5	Mobilitätsmarketing	14	14	9,7	69,3%	0,4	2,9%
<b>5</b>	<b>Interne Organisation</b>	<b>44</b>	<b>44</b>	<b>35,7</b>	<b>81,1%</b>	<b>0,6</b>	<b>1,4%</b>
5.1	Interne Strukturen	12	12	12	100,0%	0	0,0%
5.2	Interne Prozesse	24	24	15,7	65,4%	0,6	2,5%
5.3	Finanzen	8	8	8	100,0%	0	0,0%
<b>6</b>	<b>Kommunikation, Kooperation</b>	<b>96</b>	<b>96</b>	<b>76,3</b>	<b>79,5%</b>	<b>0,2</b>	<b>0,2%</b>
6.1	Kommunikation	8	8	7,8	97,5%	0,2	2,5%
6.2	Kooperation und Kommunikation mit Behörden	16	16	14,2	88,8%	0	0,0%
6.3	Kooperation und Kommunikation mit Wirtschaft, Gewerbe, Industrie	24	24	11,3	47,1%	0	0,0%
6.4	Kommunikation und Kooperation mit EinwohnerInnen und lokalen Multiplikatoren	24	24	23,6	98,3%	0	0,0%
6.5	Unterstützung privater Aktivitäten	24	24	19,4	80,8%	0	0,0%
	<b>Gesamt</b>	<b>500</b>	<b>437</b>	<b>280,8</b>	<b>64,2%</b>	<b>100</b>	<b>22,9%</b>